

LA PSYCHO APPLIQUÉE

LA SCIENCE AU SERVICE DE LA PRATIQUE ET VICE-VERSA

L'effet des attentes

Les acteurs éducatifs de l'éducation nationale ou populaire construisent leurs pratiques à partir d'un projet éducatif. Au-delà d'une ligne directrice proposée par ce projet éducatif, le professionnel porte en lui ses propres représentations sociales. Elles vont lui donner une grille de lecture de la réalité. Nous vous proposons de nous intéresser à l'impact des représentations sociales que nous avons d'un enfant. Des mécanismes de catégorisation entre autres peuvent nous amener à adapter notre attitude et nos comportements selon les enfants. Nous faisons ici référence à l'effet des attentes en psychologie sociale, communément appelée prophétie autoréalisatrice ou effet Pygmalion.

La différence entre ces deux notions est assez simple.

Les prophéties autoréalisatrices sont induites par un tiers. Nous pourrions évoquer ici par exemple, le cas où lors de la préparation d'un séjour, l'équipe d'animation échange sur les enfants que chacun va "avoir". L'enfant est présenté à son futur animateur selon son parcours jusqu'alors. Ce bagage historique qui accompagne l'enfant et les éventuelles mises en garde sur son comportement lors du séjour jouent le rôle de prophétie autoréalisatrice. L'effet Pygmalion, à l'inverse, exprime des attentes propres à la personne. Exemple souvent présent sur le terrain : « Avec ses origines, c'est sûr que c'est un bon danseur » ou encore « Connaissant sa famille, il réussira à l'école ».

66

LES FILLES SONT NULS EN MATHS!

Dans une situation (l'établissement, le projet pédagogique, le groupe, les attentes induites, ...)



Le professionnel (expériences, âge, sexe, représentations sociales, ...)



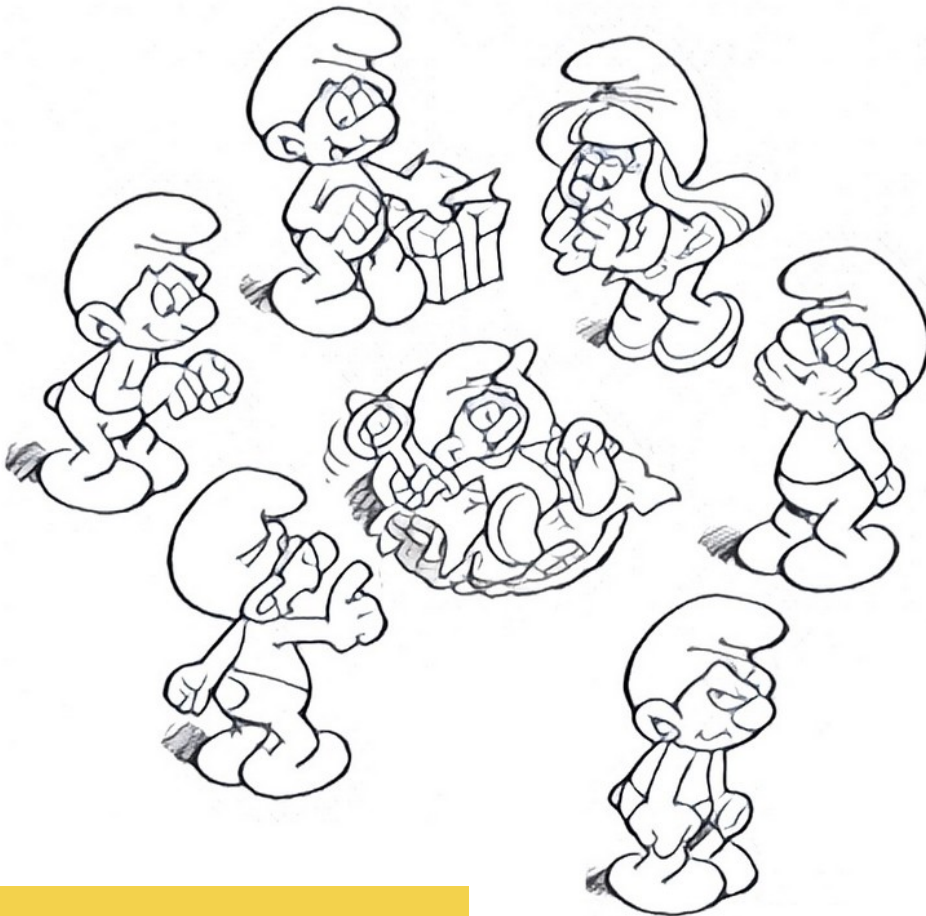
Voit l'enfant (caractéristiques physiques, origine sociale, origine ethnique, sexe, genre, ...)



A partir de tous ces éléments, le professionnel développe des attentes (positives ou négatives, plus ou moins précises ou flexibles) sur les performances de l'enfant (connaissances, savoir-être, savoir-faire)



De ces attentes, le professionnel adapte ses comportements avec l'enfant. Le climat est plus ou moins chaleureux. Les tâches demandées, le nombre de sollicitations, le temps consacré et la nature et la quantité des retours sont ajustées.



L'enfant perçoit les attentes **et** le traitement différencié du professionnel. Cela impacte directement:

- son concept de soi
- son estime de soi
- sa motivation
- le comportement et les performances objectives

Cet effet n'est pas systématiquement négatif. Il nécessite, lorsque c'est le cas, une prise de conscience et une adaptation de sa communication verbale et non verbale. Investir la relation, c'est apporter à l'enfant un socle solide à son estime de soi et permettre par conséquent à celui-ci de s'épanouir.